

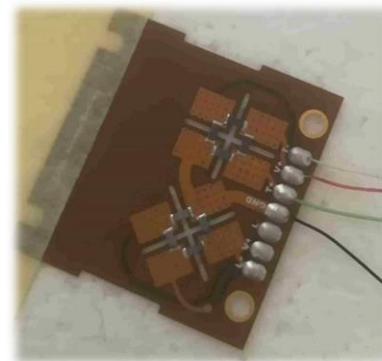


HAPTICATM





- Uso di estensimetri a semiconduttore
- Sensibilità 100 volte superiore a estensimetri classici
- Resistenza elevata, consumo di corrente molto basso; $3k\ \Omega$ - $5k\ \Omega$
- Montaggio su qualsiasi substrato: Kapton, FR-4, vetro, metallo.



Esempio: Agritech 4.0

Cella di carico parallela “strap-on” per misura contenuto materiale in silo

Misura la compressione dei supporti dei silo: un sensore unico indipendentemente dalle dimensioni del silo

Sensore digitale, interfaccia dati wireless



Misura del carico in tempo reale

- Diversamente da celle tradizionali in serie, tra supporto e terreno, non richiede sollevamento del silo.
- Installazione rapida, bastano due viti.
- Alimentazione a batteria o wireless.
- Comunicazione dati wireless.
- Accuratezza su silo a 4 supporti: ~ 1-10%. 0.1% con un solo sensore. 0.1% con più sensori.
- Risoluzione 1/100'000 fondoscala.